

# ECO E II



Beste finnische Beleuchtungskompetenz. Hervorragende LEDs (180 lm/W) und der speziell auf ihre Bedingungen zugeschnittene Lampenaufbau garantieren das beste Endergebnis sowohl in Bezug auf ihre Lebensdauer als auch auf ihre Effizienz.

Mit der DALI-Version erhalten Sie den Komfort einer intelligenten Beleuchtung und einer Energieersparnis.

## Vorteile

Äußerst energieeffiziente (bis zu 140 lm/W) Lampe zur allgemeinen Beleuchtung mit niedrigen Lebenshaltungskosten.

Die lange Lebensdauer basiert auf sorgfältig ausgewählten Komponenten und einer ausgezeichneten wärmetechnischen Realisierung.

Schnell und einfach zu montieren.

## Anwendbarkeit

Lampe zur allgemeinen Beleuchtung für viele Einsatzzwecke wie Parkhäuser, Geschäfte, Spezialgeschäfte, Ladeplätze und Industrie- und Lageranlagen.

Die empfohlene Montagehöhe der Lampen liegt bei unter 6 m. Ersetzen Sie Ihre Leuchtstoffröhren auf zuverlässige, einfache und energieeffiziente Weise.

## Produktfamilie und varianten

MODELL	TYPENCODE	LEISTUNG	LICHTSTROM	LICHTAUSBEUTE	LEBENSDAUER	TEMPERATUR IM
ECO E II 34 W	GL99340	34 W	4700 lm	138 lm/W	L80, F10 80 000 h	-25 - +45°C
ECO E II 52 W	GL99520	52 W	6600 lm	127 lm/W	L80, F10 80 000 h	-25 - +45°C
ECO E II 68 W	GL99680	68 W	9500 lm	140 lm/W	L80, F10 80 000 h	-25 - +45°C
ECO E II 92 W*	GL99920	92 W	12000 lm	130 lm/W	L80, F10 80 000 h	-25 - +45°C

## Größe

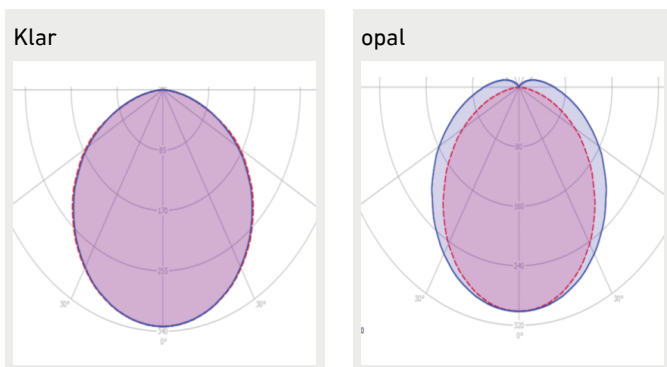
MODELL	TYPENCODE	LÄNGE (L)	HÖHE (H)	BREITE (W)	GEWICHT
ECO E II 34 W	GL99340	880 mm	82 mm	66 mm	3,2 kg
ECO E II 52 W	GL99520	880 mm	82 mm	66 mm	3,2 kg
ECO E II 68 W	GL99680	1480 mm	82 mm	66 mm	5 kg
ECO E II 92 W*	GL99920	1480 mm	82 mm	66 mm	5 kg

## Allgemeine Beschreibung

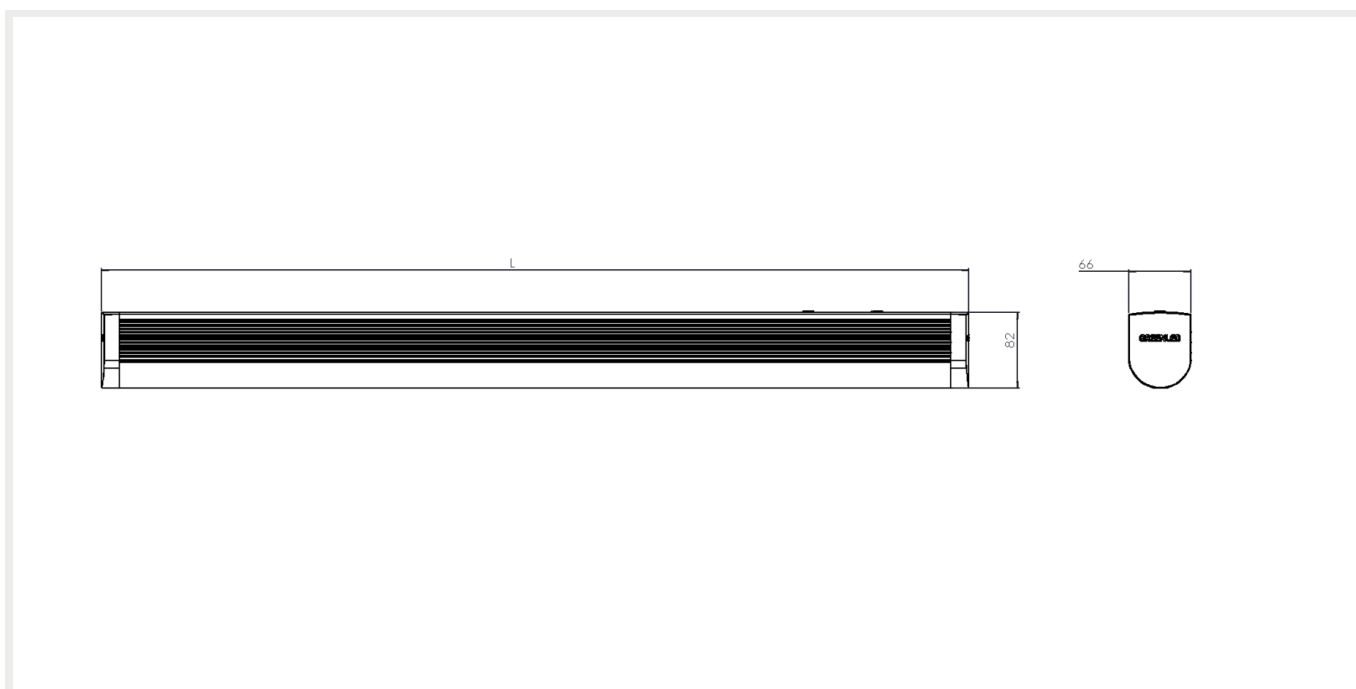
<b>FARBTEMPERATUR:</b>	3000 K, 4000 K, 5000 K
<b>FARBWIEDERGABEINDEX:</b>	$R_A \geq 80$
<b>OPTIK:</b>	frosty oder klar
<b>SCHUTZ DER LICHTQUELLE:</b>	PC
<b>IP-KLASSE:</b>	IP 44
<b>SPANNUNGSZUFUR:</b>	220-240 Vac
<b>FREQUENZ:</b>	50-60 Hz
<b>PF:</b>	>0.95
<b>THD:</b>	<20%
<b>ANSCHLUSS:</b>	Interne verkettbare Anschlussleiste ON/OFF 5*2.5 mm <sup>2</sup> ODER DALI 3*2.5 mm <sup>2</sup> und +/-DALI; (beide optional mit Anschlusskabel)
<b>DIMMBARKEIT:</b>	ON/OFF oder DALI
<b>FARBE:</b>	Graues Aluminium
<b>MATERIAL DES GEHÄUSE:</b>	Aluminium

<b>GARANTIE:</b>	5 Jahre
<b>ZUBEHÖR (INSTALLATION):</b>	Deckenbügel, MEK Schienenbügel, Drahtbügel

## Lichtstreuung

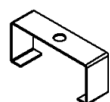


## Maße

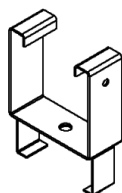


## Klammern

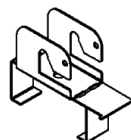
Deckenbügel



MEK Schienenbügel



Drahtbügel



## Sicherungen

	B10	B16	B20	C10	C16	C20
ECO E 34W IP44 ON/OFF	17	28	35	28	46	58
ECO E 34W IP44 DALI	18	30	37	31	50	62
ECO E 52W IP44 ON/OFF	17	28	35	28	46	58
ECO E 52W IP44 DALI	8	13	16	13	21	27
ECO E 68W IP44 ON/OFF	17	28	35	28	46	58
ECO E 68W IP44 DALI	8	13	16	13	21	27
ECO E 92W IP44 DALI	8	13	16	13	21	27

### KONTAKTIEREN SIE UNS!

**Fon.** +49 (0) 6232. 677 27-11

[info@greenled-deutschland.de](mailto:info@greenled-deutschland.de)